



APPARTEMENT SPACIEUX DE 4.5 PIÈCES AU CENTRE DE PORRENTRUY

Rue du Jura 11 | 2900 Porrentruy | Référence : 5934491

CHF 1'650.-/mois, ch. c.



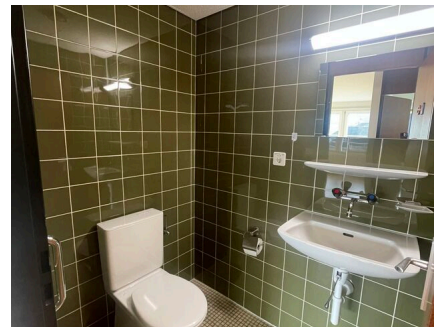
TABLE DES MATIÈRES

Page de description	3
Page situation et distances	5
Caractéristiques détaillées et commodités	6
Grandes images	8



APPARTEMENT SPACIEUX DE 4.5 PIÈCES AU CENTRE DE PORRENTRUUY

CH-2900 Porrentruy | Rue du Jura 11 | CHF 1'650.-/mois, ch. c.



À LOUER

Situé au cœur de Porrentruy, ce spacieux appartement de 116 m², au 2^e étage, offre un cadre de vie agréable et lumineux.

Il se compose d'une cuisine habitable, d'un vaste séjour, de trois chambres, d'une salle de bains avec douche et double vasque, ainsi que d'un WC séparé. L'appartement bénéficie de deux grands balcons, accessibles depuis la cuisine, le séjour et deux des chambres. Il dispose également d'une cave ainsi que d'un local à vélos commun.

Une buanderie commune équipée de machines à laver et de sèche-linge est à disposition. Il est également possible d'installer sa propre machine dans l'appartement.

Des places de parc intérieures et/ou extérieures sont disponibles à la location.

Les animaux sont les bienvenus.

COMMUNE

Toutes les informations sont sur le site de la commune: <https://www.porrentruy.ch/>

CARACTÉRISTIQUES

Référence: **5934491**

Type: **Appartement**

Disponibilité: **Immédiatement**

Pièces: **4.5**

Chambres: **3**

Sanitaires: **2**

Situé au: **2^{ème} étage**

Surface habitable: **116 m²**

Charges: **CHF 240.-/mois (Comprises)**

Places de parc: **Oui, optionnel**

Type de chauffage: **Mazout**





COMMERCES

L'ensemble des commodités se trouve à maximum 10 minutes de marche de l'immeuble.

TRANSPORTS

Les trains CFF et CJ ainsi qu'un arrêt de bus sont à une minute à pied du bâtiment.

LOISIRS

Porrentruy est une ville dynamique qui vit grâce à plusieurs sociétés sportives et culturelles.

CONSTRUCTION

La ziggurat est un bâtiment connu loin à la ronde pour sa construction en forme de pyramide.

CONTACT VISITE

Madame Cassandra Marques
E-mail : cassandra@instantimmo.ch
Mobile : 078 735 39 03




SITUATION

CH-2900 Porrentruy | Rue du Jura 11 | **CHF 1'650.-/mois, ch. c.**

SITUATION

L'immeuble se trouve à 5 minutes à pied du centre ville et à 3 minutes des centres commerciaux.

			
Gare	-	1 min.	-
Transports publics	-	1 min.	-
Autoroute	-	-	3 min.
Jardin d'enfants	-	5 min.	-
Ecole primaire	-	10 min.	-
Ecole secondaire	-	1 min.	-
Ecole secondaire II	-	5 min.	-
Commerces	-	1 min.	-
Aéroport	-	-	45 min.
Poste	-	1 min.	-
Banque	-	1 min.	-
Hôpital	-	15 min.	5 min.
Restaurants	-	1 min.	-
Parc / Espace vert	-	3 min.	-



CARACTÉRISTIQUES

CH-2900 Porrentruy | Rue du Jura 11 | **CHF 1'650.-/mois, ch. c.**

CARACTÉRISTIQUES

Disponibilité	Immédiatement	Type de chauffage	Mazout
Type	Appartement	Installation chauffage	Radiateur
Référence	5934491	Eau chaude sanitaire	Mazout
Pièces	4.5	Altitude	443 m
Chambres	3	Evacuation eaux usées	Raccordement à la STEP
Sanitaires	2	Etat du bien	Très bon
Nombre de WC	1	Standing	Standard
Situé au	2ème étage	Surface habitable	116 m²
Charges	CHF 240.-/mois (Comprises)	Nombre de mois de garantie	3
Balcons	2	Annexe(s)	Cave (inclus/-e(s))
Nombre de niveau du bien	1	Places de parc	Oui, optionnel

COMMODITÉS

ENVIRONNEMENT

- Centre-ville
- Commerces
- Rue commerçante
- Banque
- Poste
- Restaurant(s)
- Pharmacie
- Gare
- Arrêt de bus
- Entrée/sortie autoroute
- Enfants bienvenus
- Aire de jeux
- Crèche/garderie
- Ecole maternelle
- Ecole primaire
- Ecole secondaire
- Ecole secondaire II
- Ecoles internationales
- Centre sportif
- Piscine publique
- Centre de tennis
- Piscine intérieure
- Sentiers de randonnée
- Piste cyclable
- Terrain de football
- Patinoire
- Musée
- Cinéma
- Salle de spectacle
- Monuments religieux
- Hôpital / Clinique
- Home médicalisé
- Médecin



EXTÉRIEUR

- Balcon(s)
- Terrasse(s)
- Parking public
- Parking
- Garage
- Place(s) de parc visiteur(s)
- De la route

INTÉRIEUR

- Ascenseur
- Parking souterrain
- Cuisine habitable
- Salle de bain privative
- WC séparés
- Cave
- Local à vélos
- Non meublé
- Armoires encastrées
- Double vitrage
- Lumineux
- Traversant
- Lumière naturelle
- Animaux bienvenus

EQUIPEMENT

- Cuisine agencée
- Plaques vitrocéramiques
- Four
- Réfrigérateur
- Congélateur
- Lave-vaisselle
- Buanderie collective
- Branchements pour colonne de lavage
- Douche
- Interphone

SOL

- Carrelage
- Parquet

ETAT

- Très bon

ENSOLEILLEMENT

- Optimal
- Toute la journée

VUE

- Champs
- Forêt

STYLE

- Classique

DIVERS

- Non inscrit aux sites pollués



VUE INTÉRIEURE



Séjour



Chambre



WC



Salle de bain