



SUPERBE APPARTEMENT DE 4.5 PIÈCES À VENDLINCOURT.

Vieux Château 3 | 2943 Vendlincourt | Référence : 6076335

CHF 950.-/mois + ch.



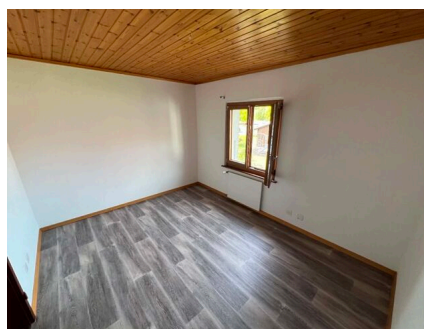
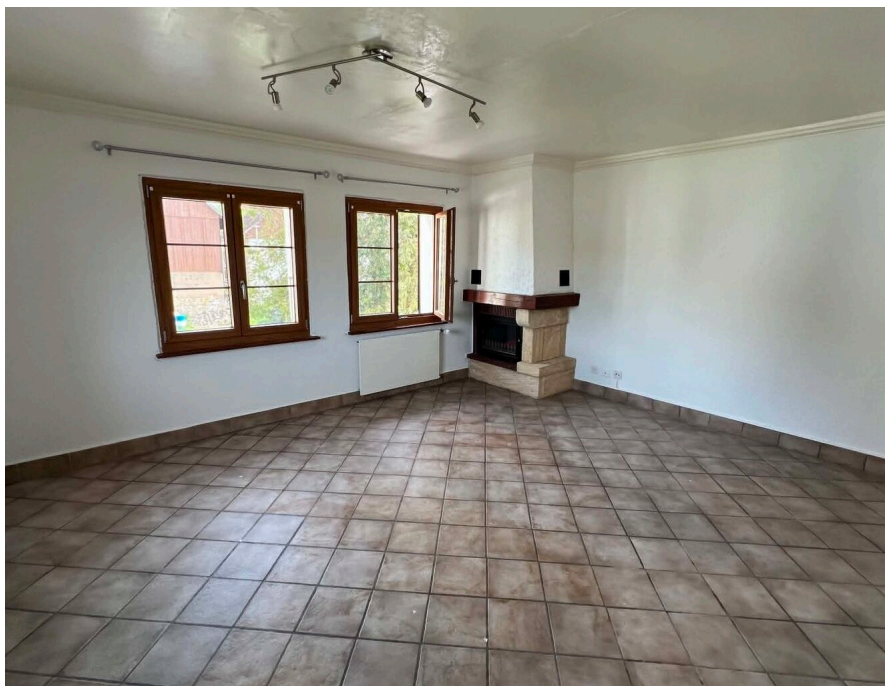
TABLE DES MATIÈRES

Page de description	3
Page situation et distances	5
Caractéristiques détaillées et commodités	6
Grandes images	8



SUPERBE APPARTEMENT DE 4.5 PIÈCES À VENDLINCOURT.

CH-2943 Vendlincourt | Vieux Château 3 | **CHF 950.-/mois + ch.**



Ce superbe appartement de 4.5 pièces à Vendlincourt est situé au premier étage d'une PPE de quatre appartements qui ont toutes une entrée séparée.

Il est composé d'une cuisine habitable, d'un séjour avec cheminée, de trois chambres ainsi qu'une salle de bains avec buanderie.

Cet appartement inclut également un vaste grenier ainsi qu'un cabanon de jardin. A l'extérieur nous trouvons également un carré de jardin privatif ainsi qu'un espace pouvant servir de terrasse.

COMMUNE

Toutes les informations se trouvent sur le site de la commune de Vendlincourt : <https://www.vendlincourt.ch>

ACCÈS

Par la route.

COMMERCES

Plusieurs commerces se trouvent dans le village.

TRANSPORTS

Bus et trains CFF.

CARACTÉRISTIQUES

Référence: **6076335**

Type: **Appartement**

Disponibilité: **Immédiatement**

Pièces: **4.5**

Chambres: **3**

Sanitaire: **1**

Situé au: **1er étage**

Surface habitable: **~ 77 m²**

Charges: **CHF 120.-/mois (Non comprises)**

Dernières rénovations: **2026**

Places de parc: **Oui, optionnel**





LOISIRS

Plusieurs associations sportives et culturelles sont actives dans le village.

CONSTRUCTION

Massive.

1ER NIVEAU

Cuisine habitable, séjour avec cheminée, 3 chambres, une salle de bains.

COMBLES

Grand grenier.

AMÉNAGEMENTS EXTÉRIEURS

Abris à vélos ou scooter, cabanon de jardin.

REMARQUES

Le descriptif et les informations figurant dans ce dossier sont donnés à titre indicatif et n'ont aucune valeur contractuelle.

CONTACT VISITE

Monsieur Loïc Chapuis

E-mail : loic@instantimmo.ch

Mobile : 079 626 36 91

Commentaire : Prévenir 48 heures à l'avance.







SITUATION

CH-2943 Vendlincourt | Vieux Château 3 | **CHF 950.-/mois + ch.**

SITUATION

L'appartement est situé au centre du village, proche de l'école primaire ainsi qu'un magasin d'alimentation/poste et des restaurants.

				
Gare	-	10 min.	-	2 min.
Transports publics	-	5 min.	-	2 min.
Autoroute	-	-	-	10 min.
Jardin d'enfants	-	-	-	6 min.
Ecole primaire	-	1 min.	-	-
Ecole secondaire	-	-	17 min.	10 min.
Haute école	-	-	20 min.	12 min.
Commerces	-	1 min.	-	-
Aéroport	-	-	-	45 min.
Poste	-	1 min.	-	-
Banque	-	-	7 min.	5 min.
Hôpital	-	-	20 min.	15 min.
Restaurants	-	5 min.	-	-
Parc / Espace vert	-	5 min.	-	-



CARACTÉRISTIQUES

CH-2943 Vendlincourt | Vieux Château 3 | **CHF 950.-/mois + ch.**

CARACTÉRISTIQUES

Disponibilité	Immédiatement	Type de chauffage	Mazout
Type	Appartement	Installation chauffage	Radiateur
Référence	6076335	Eau chaude sanitaire	Mazout
Pièces	4.5	Altitude	448 m
Chambres	3	Evacuation eaux usées	Raccordement à la STEP
Sanitaire	1	Etat du bien	Bon
Nombre de WC	1	Standing	Standard
Situé au	1er étage	Surface habitable	~ 77 m²
Charges	CHF 120.-/mois (Non comprises)	Places de parc	Oui, optionnel
Dernières rénovations	2026	Place de parc extérieure	1 non inclus/-e(s) CHF 40.-

COMMODITÉS

ENVIRONNEMENT

- Village
- Sans brouillard
- Quartier résidentiel
- Commerces
- Poste
- Restaurant(s)
- Gare
- Arrêt de bus
- Enfants bienvenus
- Aire de jeux
- Ecole primaire
- Sentiers de randonnée
- Piste cyclable
- Terrain de football
- Monuments religieux

EXTÉRIEUR

- Terrasse(s)
- Jardin
- Silencieux/tranquille
- Verdure
- Cabanon
- Parking

INTÉRIEUR

- Sans ascenseur
- Cuisine habitable
- Grenier
- Non meublé
- Cheminée
- Double vitrage
- Triple vitrage
- Lumineux



- Construction massive traditionnelle

- Animaux bienvenus

EQUIPEMENT

- Cuisine équipée
- Plaques vitrocéramiques
- Four
- Réfrigérateur

- Lave-vaisselle
- Lave-linge
- Sèche-linge

- Baignoire
- Téléphone
- Connexion Internet

SOL

- A choix

EXPOSITION

- Est

ENSOLEILLEMENT

- Favorable
- Toute la journée

VUE

- Vue lointaine
- Champêtre
- Jardin

STYLE

- Classique



VUE INTÉRIEURE



Salon



Chambre



Chambre



Salle de bain avec machine à laver le linge



PHOTO(S)



Vue extérieure.



Cabanon de jardin.



Grenier.