



## **À LOUER À PORRENTUY : BUREAU DE 33 M<sup>2</sup> AVEC CUISINE**

Route de Coeuve 2 | 2900 Porrentruy | Référence : 5783852

**CHF 400.-/mois, ch. c.**



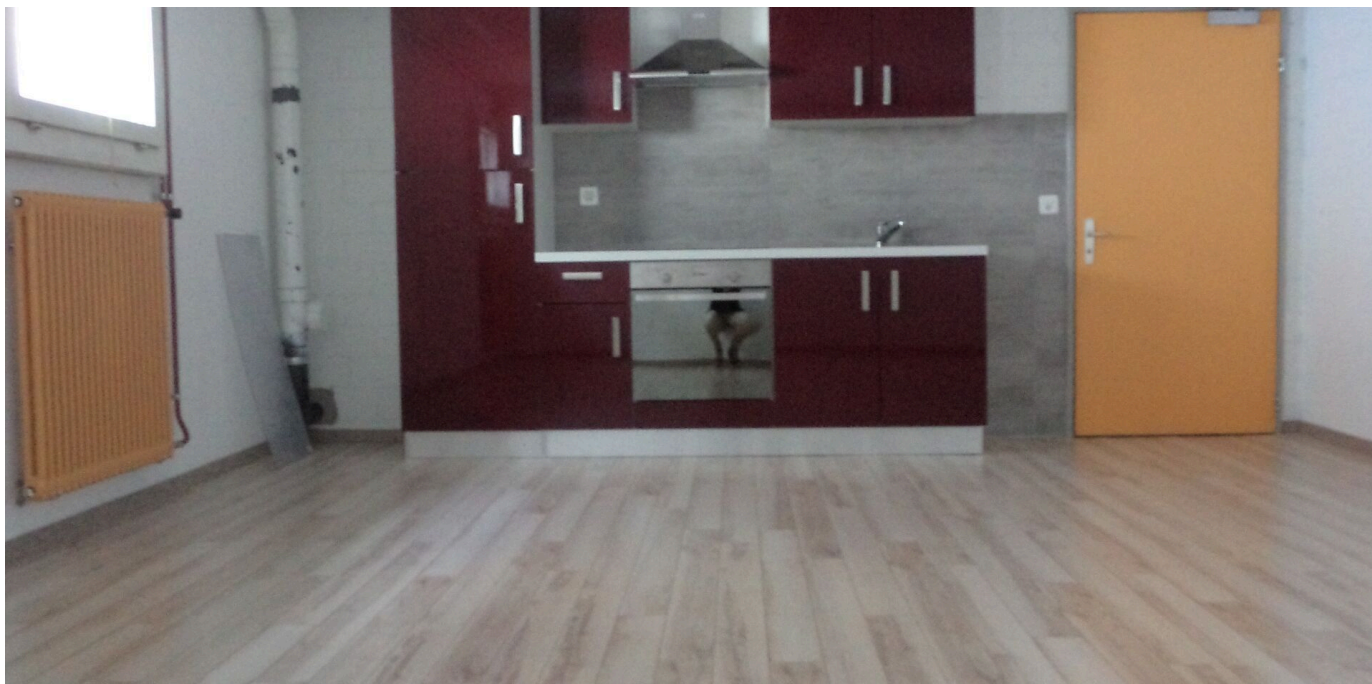
## TABLE DES MATIÈRES

Page de description	3
Page situation et distances	5
Caractéristiques détaillées et commodités	6
Grandes images	8



## À LOUER À PORRENTRUY : BUREAU DE 33 M<sup>2</sup> AVEC CUISINE

CH-2900 Porrentruy | Route de Coeuve 2 | **CHF 400.-/mois, ch. c.**



Location d'un local/bureau situé dans un immeuble avec ascenseur, idéalement situé à Porrentruy.

- Surface : 33 m<sup>2</sup>
- Aménagements : Petite cuisine incluse
- Utilité : Peut convenir comme local de musique par exemple
- Loyer mensuel : CHF 400.- charges comprises (y compris l'électricité)
- Disponibilité : Dès le 1er juillet 2026 ou à convenir (possibilité de louer avant cette date)

Adresse : Route de Coeuve 2, 2900 Porrentruy

Intéressé ? N'hésitez pas à nous contacter pour plus d'informations ou pour organiser une visite.

### COMMUNE

Toutes les informations sur la municipalité peuvent être trouvées sur : [www.porrentruy.ch](http://www.porrentruy.ch)

### ACCÈS

Par la route ou par voie ferroviaire

### CARACTÉRISTIQUES

Référence: **5783852**

Type: **Local commercial**

Disponibilité: **A convenir**

pièce: **1**

Situé au: **1er Sous-sol**

Places de parc: **Oui, optionnel**

Installation chauffage: **Sol**





## **COMMERCES**

Beaucoup de commerces sont implantés en ville, un centre commercial est également situé à Porrentruy

## **TRANSPORTS**

CFF, CJ, MobiJu

## **LOISIRS**

Plusieurs associations sportives et culturelles y sont actives

## **REZ-DE-CHAUSSÉE**

Le WC commun est situé à cet étage.

## **1ER NIVEAU**

Le local se trouve au sous-sol

## **CONTACT VISITE**

Madame Cassandra Marques  
E-mail : [cassandra@instantimmo.ch](mailto:cassandra@instantimmo.ch)  
Mobile : 078 735 39 03






## SITUATION

CH-2900 Porrentruy | Route de Coeuve 2 | **CHF 400.-/mois, ch. c.**

### SITUATION

L'immeuble est situé à Porrentruy, dans un secteur mixte combinant activités professionnelles et résidentielles. Il bénéficie d'un emplacement stratégique, proche de la route principale, offrant ainsi une excellente accessibilité. La présence de places de parc devant l'immeuble et d'un garage collectif facilite le stationnement.

			
Gare	-	3 min.	1 min.
Transports publics	-	1 min.	1 min.
Autoroute	-	-	5 min.
Ecole secondaire	-	7 min.	2 min.
Ecole secondaire II	-	5 min.	1 min.
Commerces	-	3 min.	1 min.
Poste	-	3 min.	1 min.
Banque	-	3 min.	1 min.
Restaurants	-	3 min.	1 min.
Parc / Espace vert	-	5 min.	1 min.



## CARACTÉRISTIQUES

CH-2900 Porrentruy | Route de Coeuvre 2 | **CHF 400.-/mois, ch. c.**

### CARACTÉRISTIQUES

Disponibilité	<b>A convenir</b>	Installation chauffage	<b>Sol</b>
Type	<b>Local commercial</b>	Etat du bien	<b>Bon</b>
Référence	<b>5783852</b>	Standing	<b>Standard</b>
pièce	<b>1</b>	Surface totale	<b>~ 33 m²</b>
Nombre de WC	<b>1</b>	Places de parc	<b>Oui, optionnel</b>
Nombre de cuisine	<b>1</b>	Place de parc intérieure	<b>non inclus/-e(s)</b>
Situé au	<b>1er Sous-sol</b>	Local ouvert/fermé	<b>closed</b>
Nombre de bureaux	<b>1</b>		

### COMMODITÉS

#### ENVIRONNEMENT

- Centre-ville
- Commerces
- Banque
- Poste
- Restaurant(s)
- Pharmacie
- Gare
- Arrêt de bus
- Entrée/sortie autoroute
- Centre sportif
- Piscine publique
- Centre de tennis
- Piscine intérieure
- Piste cyclable
- Musée
- Cinéma
- Salle de spectacle
- Hôpital / Clinique
- Médecin
- Accès poids lourd
- Accès CFF

#### EXTÉRIEUR

- Parking
- Garage
- Place(s) de parc visiteur(s)
- De la route
- Construit sur un terrain plat

#### INTÉRIEUR

- Accès pour handicapés
- Ascenseur
- Garage
- WC visiteurs
- Double vitrage
- Lumineux

#### EQUIPEMENT

- Kitchenette



ETAT

- Bon

STYLE

- Classique





## VUE INTÉRIEURE

